

NOTAS ESTADOS FINANCIEROS INTERMEDIOS.

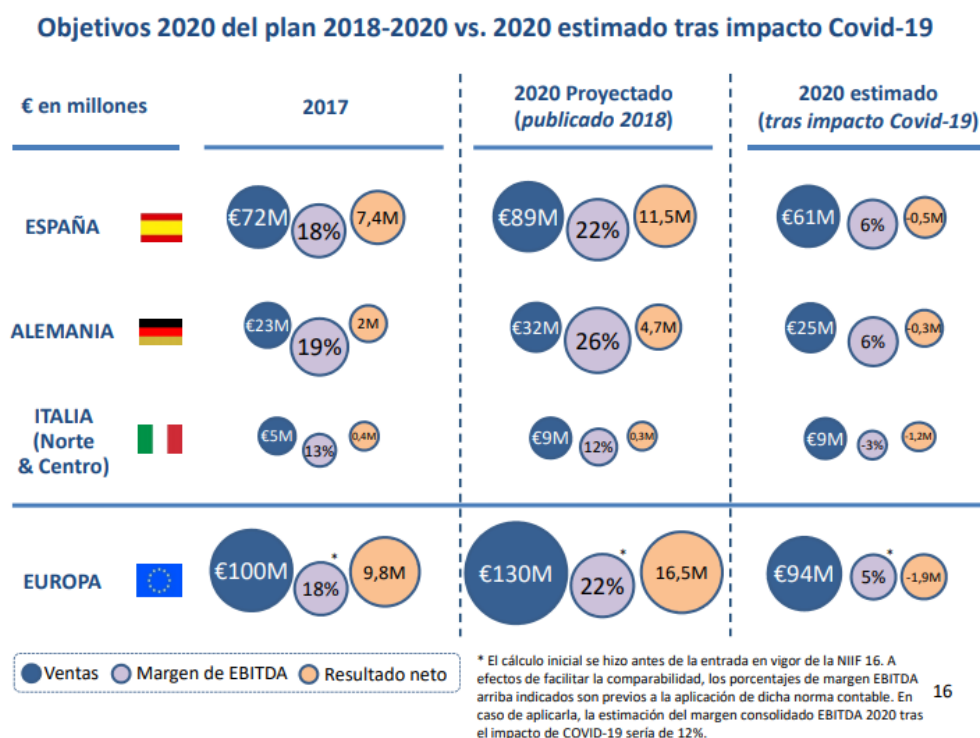
Nombre de la entidad: CLINICA BAVIERA, S.A.

Estados financieros: ESTADOS FINANCIEROS INTERMEDIOS

Fecha del Informe de Revisión limitada: 31/03/2020

Área: Resultados 1T2020. Resultados consolidados

Descripción:



ADVERTENCIA:

- Clínica Baviera advierte que esta comunicación contiene manifestaciones sobre previsiones y estimaciones respecto a los objetivos financieros revisados del Grupo Baviera para el ejercicio 2020 basados en sus expectativas de la evolución del negocio, la situación financiera, la estrategia, los planes y los objetivos del Grupo Baviera a la luz de la situación creada por el COVID-19. Si bien estas previsiones y estimaciones representan la opinión actual de buena fe de Clínica Baviera sobre sus perspectivas financieras para el ejercicio 2020, múltiples y diversos riesgos, incertidumbres y otros factores relevantes, la mayoría de ellos completamente al margen del control de la dirección del Grupo Baviera, podrían ocasionar que los resultados sean sustancialmente diferentes de lo esperado por el Grupo Baviera. Estos factores incluyen, pero no se limitan a, la evolución de la pandemia del COVID-19 en lo que resta del ejercicio 2020, la situación del mercado, la evolución de la demanda, factores macroeconómicos, tendencias gubernamentales, políticas y regulatorias, riesgos financieros y de liquidez, riesgos operativos y presiones competitivas en los mercados en los que opera el Grupo Baviera. Estos y otros factores de riesgo descritos en los informes y documentos pasados o futuros del Grupo Baviera, incluyendo aquellos remitidos por Clínica Baviera a la Comisión Nacional del Mercado de Valores ("CNMV") y a disposición del público tanto en la web de Clínica Baviera (www.clinicabaviera.com) como en la de la CNMV (www.cnmv.es), así como otros factores de riesgo actualmente desconocidos o imprevisibles, que pueden estar fuera del control de Clínica Baviera, pueden afectar de forma adversa a su negocio y situación financiera y causar que los resultados difieran materialmente de aquellos descritos en las previsiones y estimaciones.

Enlace a las cuentas de la entidad:

<https://www.cmv.es/Portal/verDoc.axd?t={62dd6050-4729-44e2-9cea-b80180d2e6b5}>

Nota:

La información que se recoge en este documento ha sido obtenida de páginas web de carácter público donde se incluyen las cuentas anuales e informe de auditoría sobre las mismas que deben ser leídos conjuntamente. La redacción de estos párrafos se incluye a efectos ilustrativos y no debe entenderse, en ningún caso, que sea la sugerida por el REA Auditores.